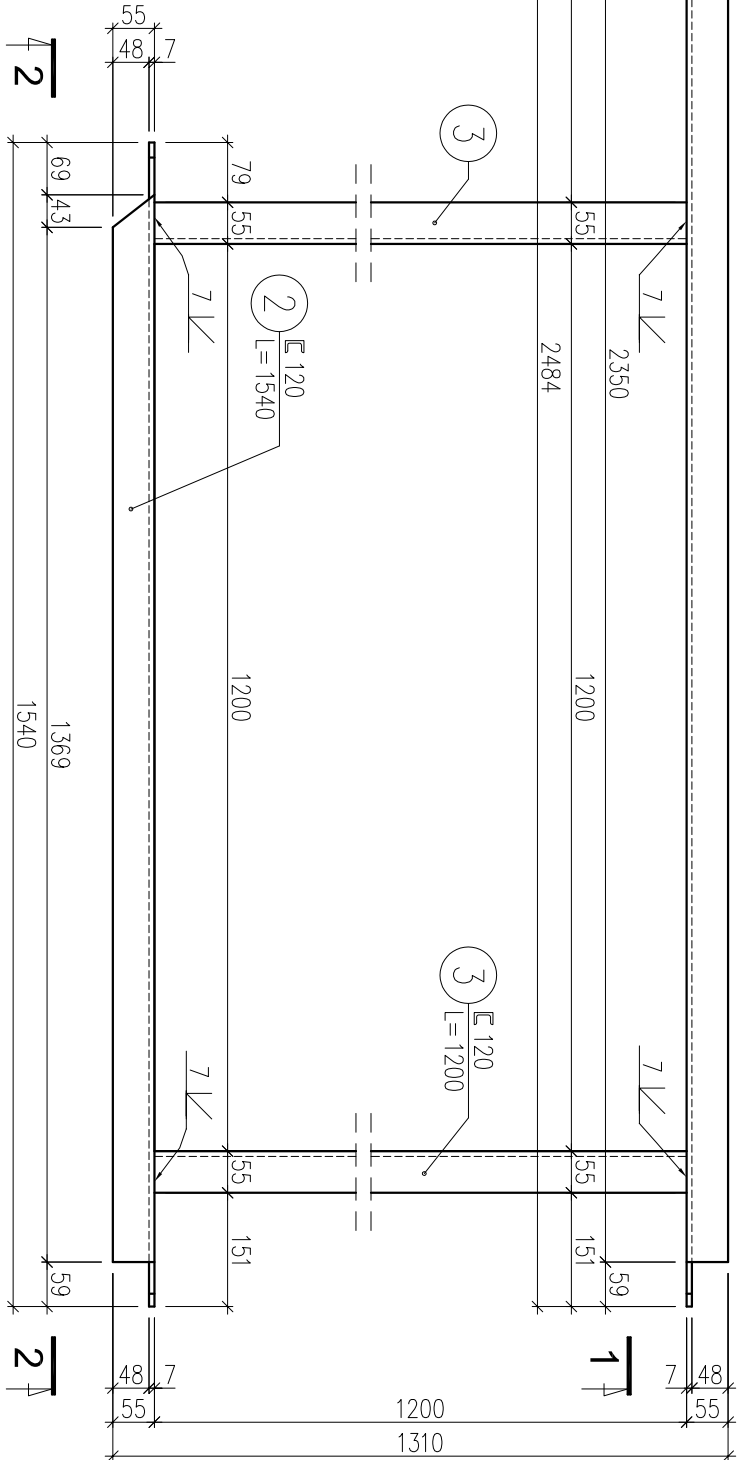
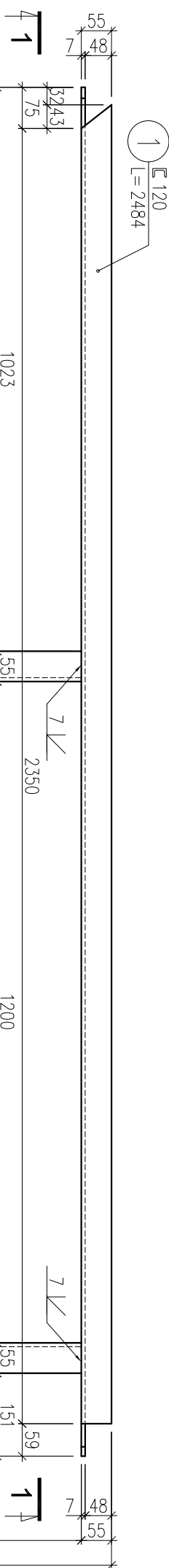
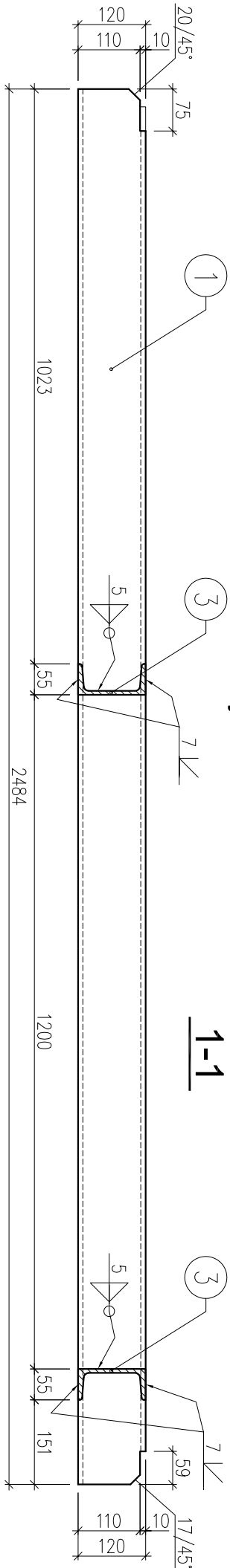


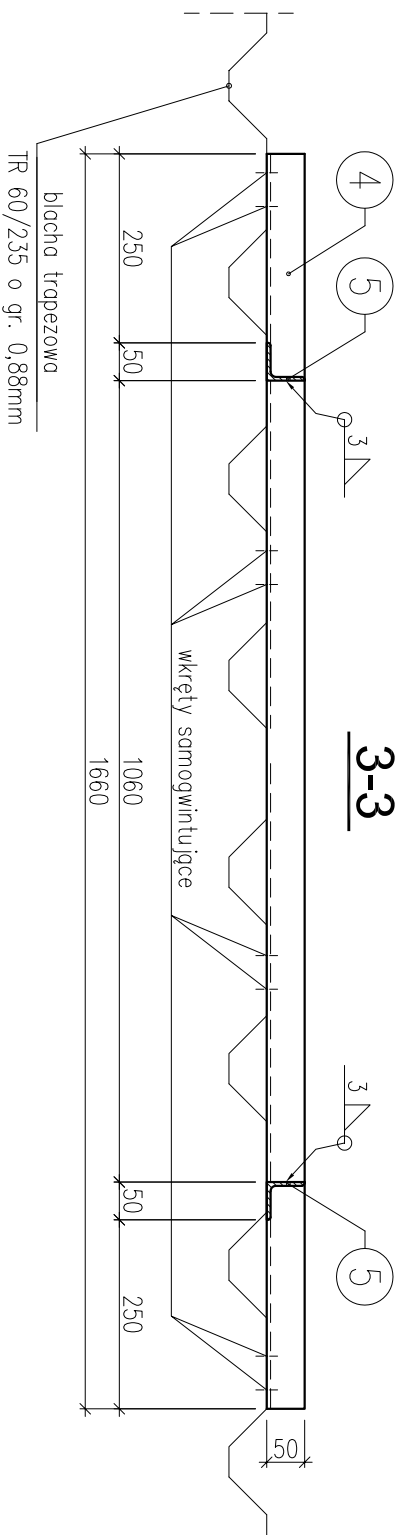
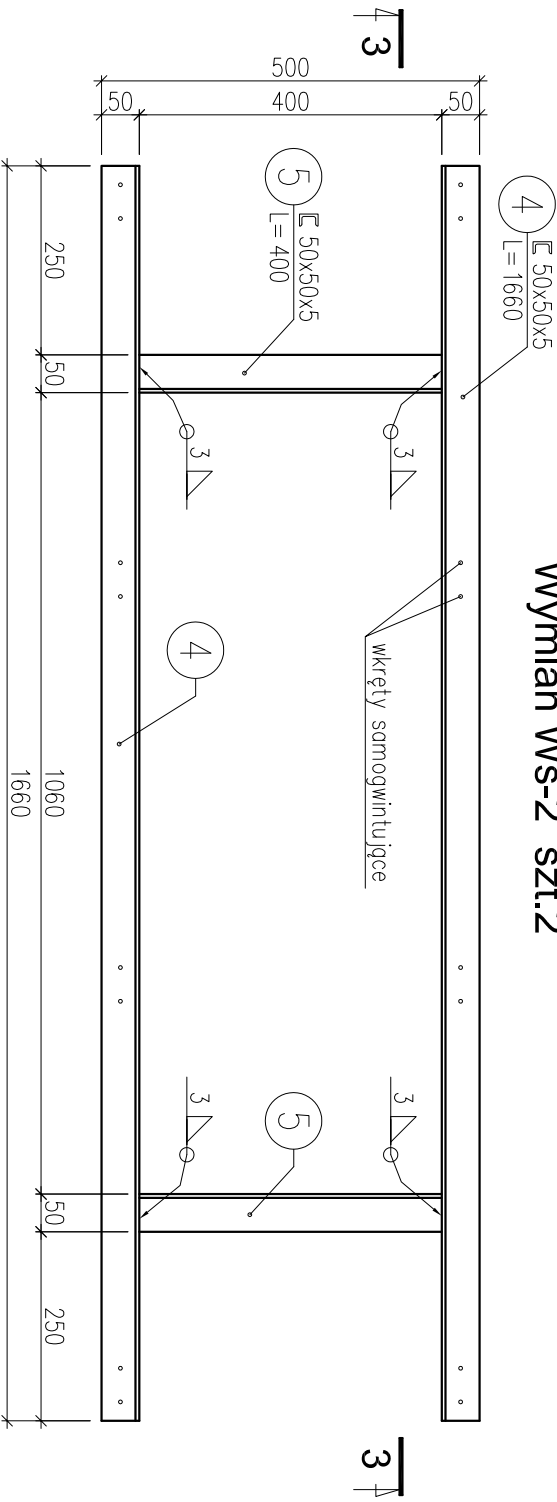
Wymian Ws-1 szt.1

1-1



Wymian Ws-2 szt.2

3-3



UWAGI:

1. Elementy zabezpieczyć antykorozyjnie

wg opisu technicznego

2. Użytkowanie elementów pokazano na rys. nr 06

Wykaz stali nr 09

Stal kształtowa ST3S

Elektrody EB 1.46

PROJEKTOWANIE ARCHITEKTONICZNE ARCHITEKT MICHAŁ OTOMANSKI		OPRACOWANIE: Projekt wykonawczy rozbudowy i przebudowy budynku kinaletu wraz z przebudową sali widowiskowej oraz zagospodarowaniem terenu łączącego nitejskie centrum informacyjno-biblioteczne "Mediateka" z kinaletem "Wokniarz" w Tomaszowie Mazowieckim przy ul. I. Mościckiego 6 Gmina miasto Tomaszów Mazowiecki ul. P.O.W. 10/16, 97-200 Tomaszów Mazowiecki	
PROJEKTANT: mgr inż. Henryk Kuzma upr. bud. nr 41576		TYTUŁ RYSUNKU: Wymiary: Ws-1 , Ws-2	
OPRACOWAŁ: mgr inż. Robert Kasprzak		SKALA: 1:10	
SPRAWDZAJĄCY: mgr inż. Tomasz Kuzma upr. bud. nr 10697/WL		DATA: 06.2010	
		FAZA: PW	
		NR RYS.: 66	